



Matériel pour foires : catalogue 2017

Commande, réservation et informations :

Marisa De Genua

Assistante en communication

Association suisse et liechtensteinoise de la technique du bâtiment (suissetec)

Auf der Mauer 11, Case postale, 8021 Zurich

T 043 244 73 00, D 043 244 73 21, F 043 244 73 78

marisa.degenua@suissetec.ch www.suissetec.ch



Catalogue 2017

Aperçu du matériel disponible
pour les stands dès 2017

- Eléments
- Dimensions
- Explications



APERÇU DES MÉTIERS DE LA TECHNIQUE DU BÂTIMENT



INSTALLATEUR/TRICE SANITAIRE CFC

Ils veillent à l'hygiène de l'eau potable et font en sorte que nous puissions prendre un bain chaud à tout moment. Ils sont également les spécialistes du système et conçoivent des réseaux ou encore des bacs à recueillir.



FERBLANTIER/ÈRE CFC

Les divers matériaux dont ils revêtent les toitures ou façades protègent les bâtiments contre la pluie, la neige et le vent, tout en ayant une fonction esthétique. En outre, ils posent des parois vitrées et des installations isolantes.



INSTALLATEUR/TRICE EN CHAUFFAGE CFC

C'est grâce à leur savoir-faire que la chaleur se répartit uniformément dans les sols et les radiateurs, et que nous profitons d'un agréable confort thermique.



PROJETEUR/ÈUSE EN TECHNIQUE DU BÂTIMENT CFC

En collaboration avec le maître de l'ouvrage et l'architecte, ils conçoivent, planifient et calculent toutes les installations qui seront ensuite intégrées au bâtiment par les installateurs en chauffage. Les constructeurs d'installations de ventilation et les installateurs sanitaires.



CONSTRUCTEUR/TRICE D'INSTALLATIONS DE VENTILATION CFC

Ils garantissent l'aération de l'air dans les bâtiments. Ainsi, même lorsque des locaux doivent rester fermés, ils veillent à la bonne circulation de l'air.



AIDE EN TECHNIQUE DU BÂTIMENT AFP

Ils réalisent des travaux de préparation et de montage dans l'un des quatre domaines suivants :

- chauffage
- ventilation
- sanitaire
- plomberie

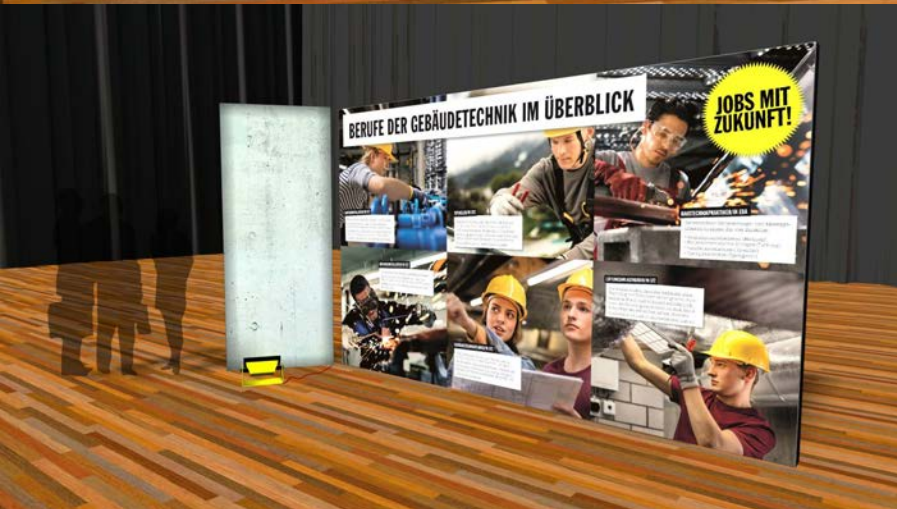
DES MÉTIERS D'AVENIR

Paroi rétroéclairée : Aperçu petit

Dimensions : Aperçu 2 m x 2,5 m (l x h)

Élément en béton 1 m x 2,5 m (l x h)

Remarque : Ensemble avec élément en béton éclairé par projecteur LED



Paroi rétroéclairée :
Aperçu grand

Dimensions :
Aperçu 2 m x 2,5 m (l x h)
Élément en béton 1 m x 2,5 m (l x h)

Remarque :
Ensemble avec élément en béton éclairé par projecteur LED



Paroi rétroéclairée : « Nous avons besoin de toi »

Dimensions : « Nous avons besoin de toi » 2 m x 2,5 m (l x h)

Élément en béton 1 m x 2,5 m (l x h)

Remarque : Ensemble avec élément en béton éclairé par projecteur LED



LES AVANTAGES EN BREF :

- > Une formation variée
- > Des connaissances à la pointe de la technique
- > Un bon équilibre entre travail manuel et intellectuel
- > Des métiers tournés vers l'avenir
- > De multiples perspectives de carrière

Paroi rétroéclairée : Avantages

Avantages 2 m x 2,5 m (l x h)

Élément en béton 1 m x 2,5 m (l x h)

Dimensions :

Remarque :

Ensemble avec élément en béton éclairé par projecteur LED



Paroi rétroéclairée : Projecteuse en technique du bâtiment

Dimensions : Projecteuse en technique du bâtiment 2 m x 2,5 m (l x h)

Élément en béton 1 m x 2,5 m (l x h)

Remarque : Ensemble avec élément en béton éclairé par projecteur LED



Paroi rétroéclairée : Constructeur d'installations de ventilation
Dimensions : Constructeur d'installations de ventilation 2 m x 2,5 m (l x h)
 Élément en béton 1 m x 2,5 m (l x h)
Remarque : Ensemble avec élément en béton éclairé par projecteur LED



TESFALEM (20 ANS), INSTALLATEUR EN CHAUFFAGE

« AVEC MOI,
AUCUN
PROBLÈME DE
CHAUFFAGE. »

ES-TU FAIT/E POUR CE MÉTIER ?

	essentielle	importante	moins importante
Habiletés manuelles			
Plaisir à travailler avec des matériaux métalliques et synthétiques			
Bonne constitution physique			
Autonomie et fiabilité			
Esprit d'équipe et de camaraderie			
Bonne résistance à la chaleur, au froid et au bruit			
Sens de l'organisation			
Compétences techniques			
Bonne capacité de représentation de l'espace			

NOUS, LES
TECHNICIENS DU BÂTIMENT.

TOPAPPRENTISSAGES.CH

Paroi rétroéclairée :

Dimensions :

Installateur en chauffage

Installateur en chauffage 2 m x 2,5 m (l x h)

Élément en béton 1 m x 2,5 m (l x h)

Remarque :

Ensemble avec élément en béton éclairé par projecteur LED



Paroi rétroéclairée :

Dimensions :

Installatrice sanitaire
Installatrice sanitaire 2 m x 2,5 m (l x h)
Élément en béton 1 m x 2,5 m (l x h)

Remarque :

Ensemble avec élément en béton éclairé par projecteur LED



Paroi rétroéclairée : Aide en technique du bâtiment

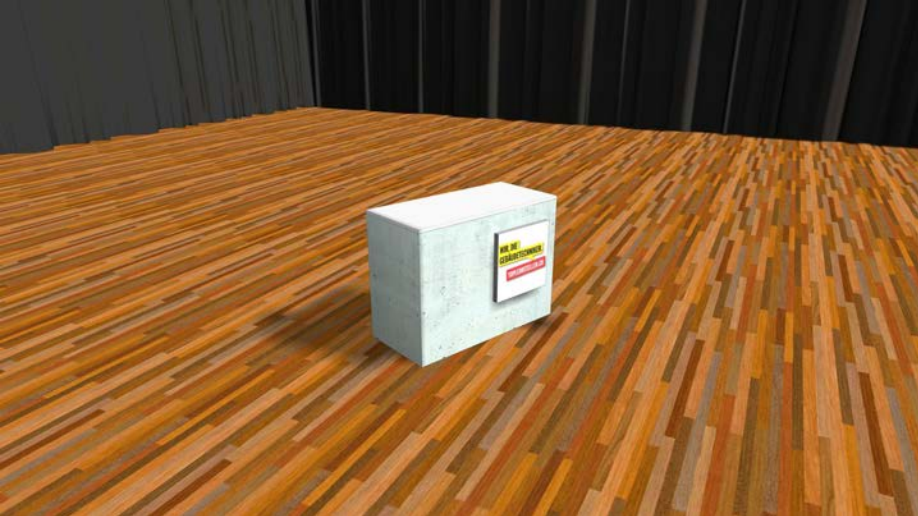
Dimensions : Aide en technique du bâtiment 2 m x 2,5 m (l x h)

Élément en béton 1 m x 2,5 m (l x h)

Remarque : Ensemble avec élément en béton éclairé par projecteur LED



Paroi rétroéclairée : Ferblantier
Dimensions : Ferblantier 2 m x 2,5 m (l x h)
 Élément en béton 1 m x 2,5 m (l x h)
Remarque : Ensemble avec élément en béton éclairé par projecteur LED



**NOUS, LES
TECHNICIENS DU BÂTIMENT.**

TOPAPPRENTISSAGES.CH

Comptoir :

Nous, les techniciens du bâtiment.

Dimensions :

Comptoir

1,4 m x 0,7 m x 1,1 m (L x l x h)

Logo

0,6 m x 0,6 m (l x h)

Remarques :

Ensemble avec logo rétroéclairé LED

Comptoir à l'aspect béton assorti aux parois d'exposition



NOUS, LES TECHNICIENS DU BÂTIMENT.

TOPAPPRENTISSAGES.CH

Logo :

Nous, les techniciens du bâtiment.

Dimensions :

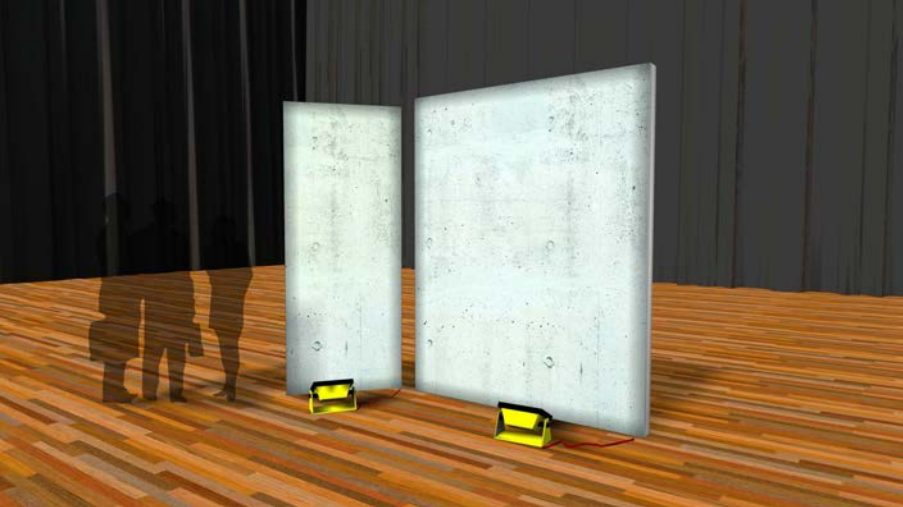
Logo

1 m x 1 m (l x h)

Remarques :

Logo rétroéclairé LED

A combiner avec la structure d'éclairage ou au-dessus des éléments de paroi



Élément de paroi :
Élément en béton

Dimensions :
0,85 m x 2,5 m (l x h)
1 m x 2,5 m (l x h)
2 m x 2,5 m (l x h)

Remarque :
Ensemble avec projecteur LED pour l'éclairage de l'élément en béton



Bureau :
Bureau pour projecteurs

Dimensions :
1,4 m x 0,6 m x 0,7 m - 1,1 m (l x l x h)

Remarques :
Hauteur réglable
Ensemble avec élément en béton et écran 65"
Bloc de tiroirs avec serrure Digilock
Sans ordinateur



Élément de paroi :

Élément en béton avec écran 65"

Dimensions :

2 m x 2,5 m (l x h)

Remarque :

Sans projecteur LED (élément en béton pas éclairé)



Élément de paroi pour jeu de réalité virtuelle :

Élément en béton avec écran de 65" et casque de réalité virtuelle Google

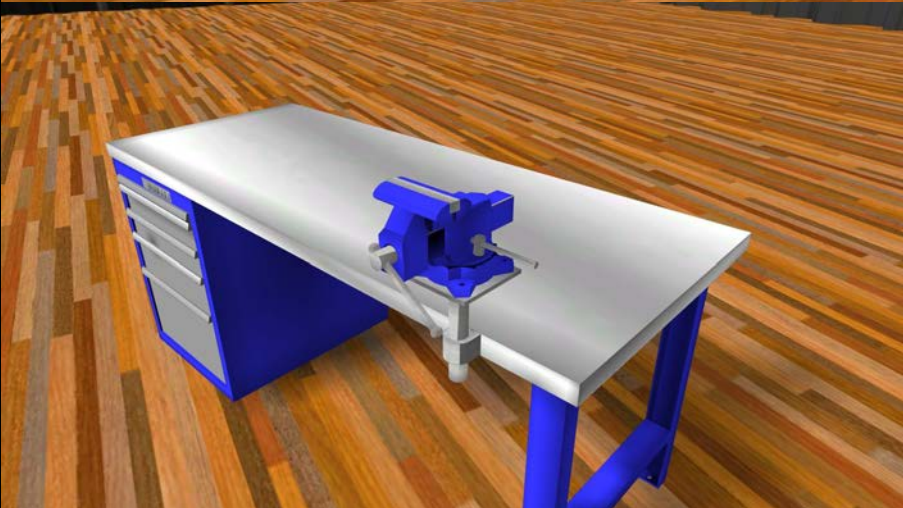
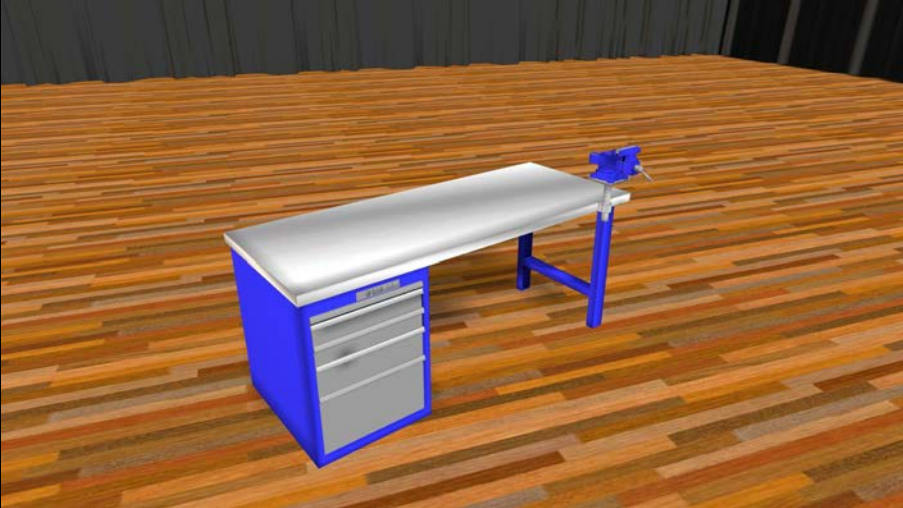
Dimensions :

2 m x 2,5 m (l x h)

Remarques :

Sans projecteur LED (élément en béton pas éclairé)

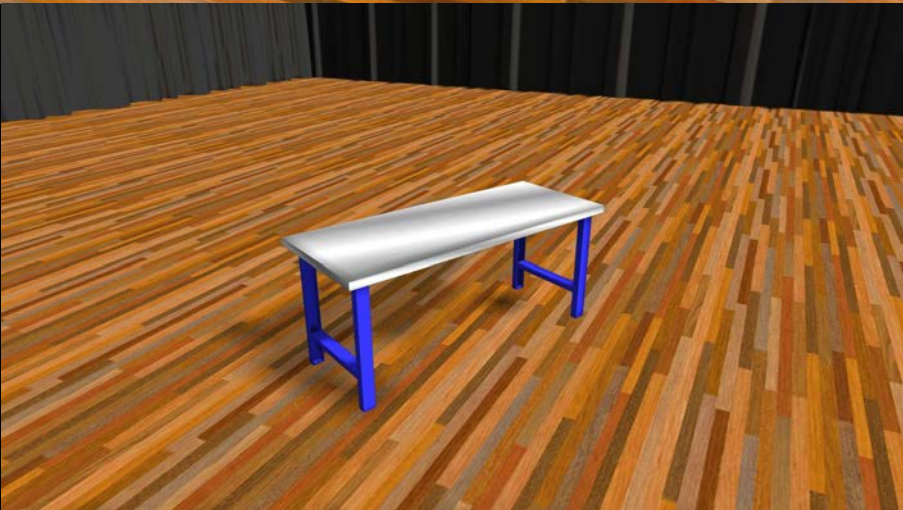
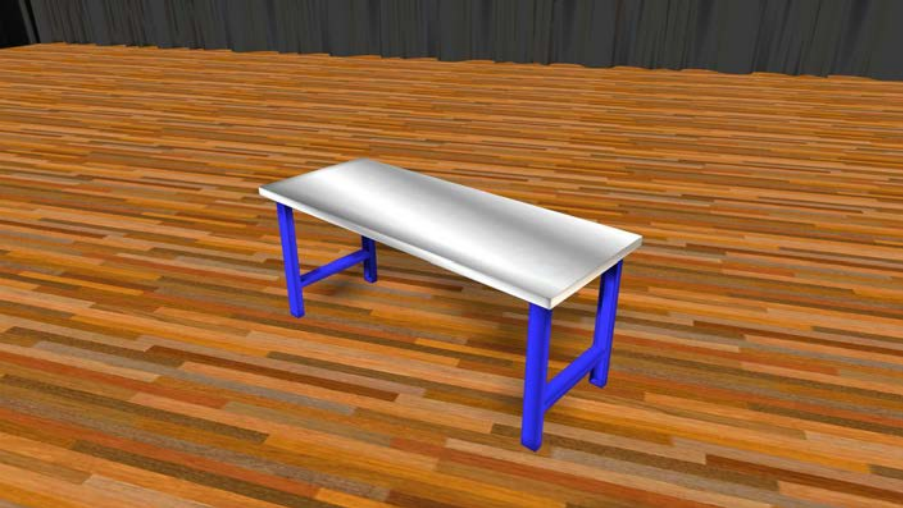
Avec casque de réalité virtuelle, ordinateur et manette



Etabli A :
Etabli LISTA

Dimensions :
2 m x 0,8 m x 0,85 m (L x l x h)
Tiroirs 50 mm, 100 mm, 150 mm, 150 mm, 300 mm

Remarques :
Etau réglable en hauteur
Tiroirs avec serrure Digilock
Surface de travail en acier inoxydable



Etabli B :
Etabli LISTA

Dimensions :
2 m x 0,8 m x 0,85 m (L x l x h)

Remarque :
Surface de travail en acier inoxydable



Sièges :

Tables basses et tabourets

Dimensions :

Table env. 0,8 m de diamètre

Remarque :

Tabourets et tables réalisés à partir de tuyaux de ventilation



NOUS, LES TECHNICIENS DU BÂTIMENT.

TOPAPPRENTISSAGES.CH

Structure d'éclairage :
Eclairage LED

Dimensions :
Diverses options

Remarques :
Hauteur et longueur variables
Piliers réalisés à partir de tuyaux de ventilation



Mobilier pour l'arrière du stand :
Réfrigérateur, machine à café, table de bar avec chaises et étagères

1. BASE

Stand pour foire pour les sections, forfait par foire :
CHF 6700.–

Stand d'une surface de 40 m², p. ex. 5 m x 8 m

Comprend :

chargement / déchargement, montage / démontage avec câblage, moquette,
paroi rétroéclairée, réduit / cabine, structure d'éclairage,
sièges réalisés à partir de tuyaux de ventilation, bureau, établi avec étau, établi
sans étau, comptoir, réfrigérateur, machine à café, portemanteau

Visualisation (une variante)

Les éléments non sélectionnés ne sont pas remboursés.

Stand pour événement pour les membres des sections, forfait par événement :
CHF 500.–

2. BASE PLUS

CHF 400.– en plus par 10 m²

3. VISUALISATION

Dès la deuxième variante, CHF 200.– par variante

Les souhaits des sections sont adaptés à la surface et à la forme du stand.

Des optimisations suite aux discussions avec les sections sont possibles.

La première variante est comprise dans la formule BASE ; les variantes
supplémentaires sont payantes.

4. TRANSPORT

Stand pour foire :

Unités par km (distance Gossau (SG) - foire) : CHF 10.–

Stand pour événement (aide par le client pour chargement / déchargement et montage / démontage)

Unités par km (distance Gossau (SG) - foire) : CHF 5.–

La distance entre Gossau (SG) et le lieu de la foire ainsi que le poids et le volume à transporter influencent le prix.

Les frais sont calculés sur la base de la distance, qui comprend le trajet pour le montage et le trajet pour le démontage.

Ces trajets incluent le personnel, le matériel et les outils nécessaires.

5. AIDE

Stand pour foire :

Aide par le client pour le montage / démontage : CHF 100.– par personne
Jusqu'à deux personnes

Stand pour événement :

Aide par le client pour le montage / démontage : au moins une personne.
CHF 0.–

Construction de stands pour foires :

3d visualconcept GmbH

3dvc.ch

Dominique Wild

+41 79 409 83 13