

# Competenze operative Installatore/-trice di impianti sanitari AFC

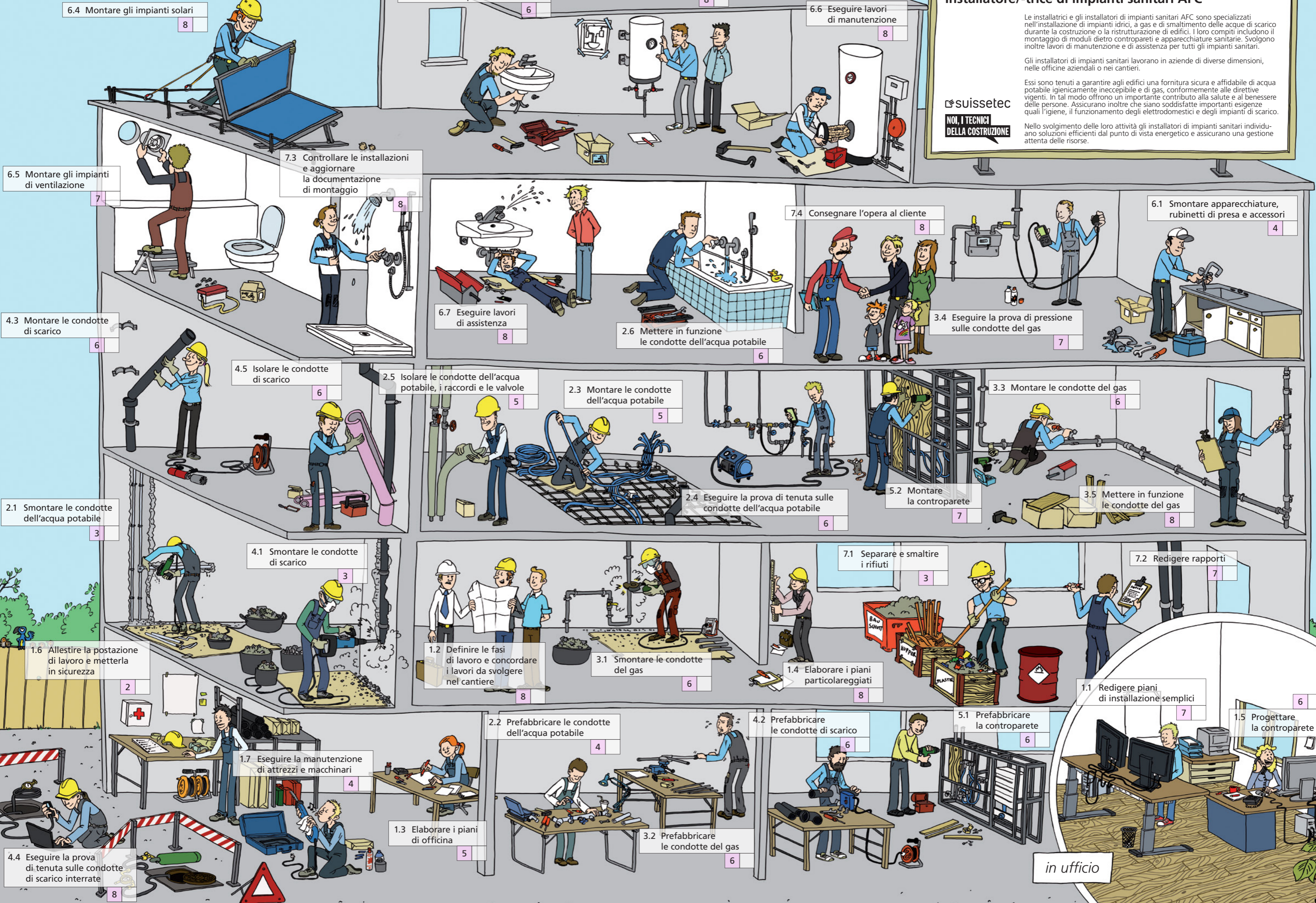
Le installatrici e gli installatori di impianti sanitari AFC sono specializzati nell'installazione di impianti idrici, a gas e di smaltimento delle acque di scarico durante la costruzione o la ristrutturazione di edifici. I loro compiti includono il montaggio di moduli dietro contropareti e apparecchiature sanitarie. Svolgono inoltre lavori di manutenzione e di assistenza per tutti gli impianti sanitari.

Gli installatori di impianti sanitari lavorano in aziende di diverse dimensioni, nelle officine aziendali o nei cantieri.

Essi sono tenuti a garantire agli edifici una fornitura sicura e affidabile di acqua potabile igienicamente ineccepibile e di gas, conformemente alle direttive vigenti. In tal modo offrono un importante contributo alla salute e al benessere delle persone. Assicurano inoltre che siano soddisfatte importanti esigenze quali l'igiene, il funzionamento degli elettrodomestici e degli impianti di scarico.

Nello svolgimento delle loro attività gli installatori di impianti sanitari individuano soluzioni efficienti dal punto di vista energetico e assicurano una gestione attenta delle risorse.

**suissetec**  
NOI, I TECNICI  
DELLA COSTRUZIONE



in ufficio