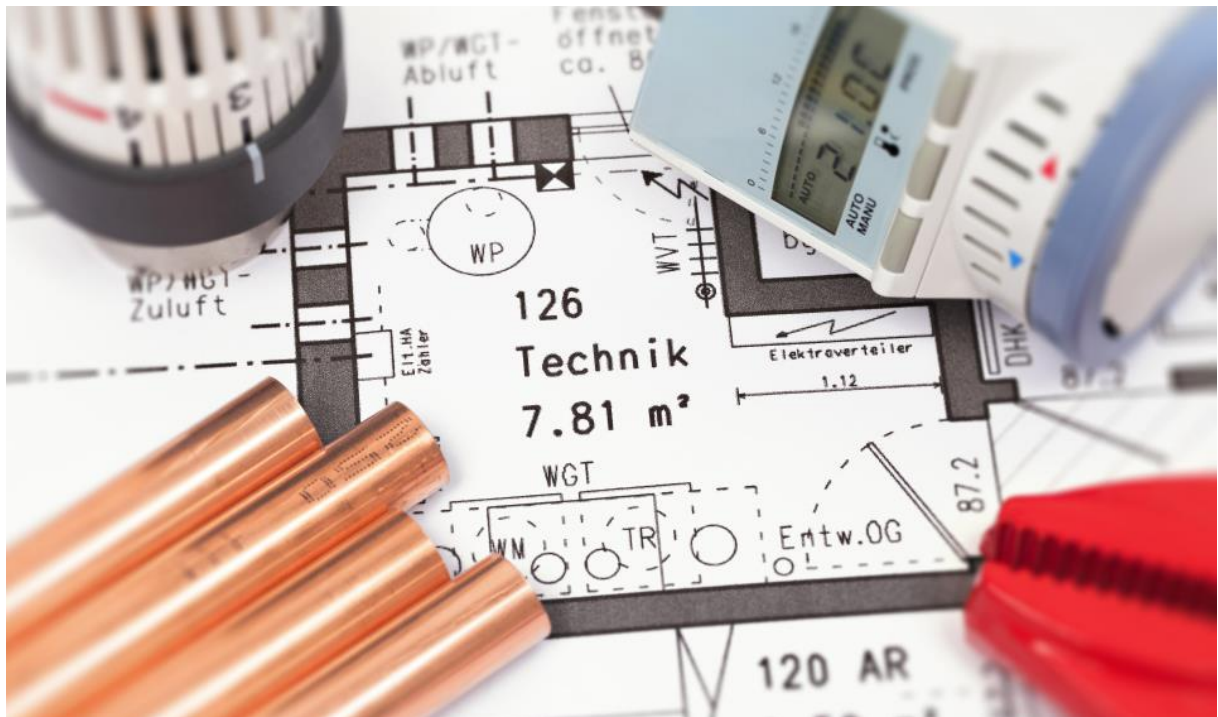


Chefmonteur/-in Heizung

mit eidgenössischem Fachausweis



Sie wollen nicht nur mitarbeiten, sondern Projekte leiten, Teams führen und Verantwortung tragen?

Diese Weiterbildung macht Sie zur Schlüsselfigur in der Gebäudetechnik:

Von der Planung bis zur Inbetriebnahme steuern Sie komplexe Heizungs- und Kühlungssysteme – effizient, nachhaltig und mit Weitblick. Als gefragte Führungskraft sorgen Sie für ein behagliches Raumklima und stellen die Nachhaltigkeit und Effizienz wärmetechnischer Anlagen sicher, sorgen für ein optimales Raumklima und sichere Arbeitsbedingungen – und prägen damit die Zukunft des Handwerks. Kompakt. Praxisnah. Mit eidgenössischem Fachausweis.

Jetzt durchstarten und Ihre Karriere auf das nächste Level bringen!

WIR, DIE GEBÄUDETECHNIKER

Chefmonteur/-in Heizung kurz und knapp



Zeitraum

Januar 2026 – September 2027



Unterrichtsmodell

in 5 oder 10-Tages-Blöcken
gut planbar, effizient, praxisnah



Abschluss

Chefmonteur/-in Heizung mit eidg. FA
März 2028



Ausnahmen

Berufsbildnerkurs (individuell planbar)



Standort

suissetec Campus – Lostorf
moderne Infrastruktur,
praxisnahe Lernumgebung



Präsenz & Selbststudium

70% Präsenzunterricht (ca. 480 Std.)
30% Selbststudium (ca. 170 Std.)



BP-HEI-01: AVOR / Vorfabrikation / Betriebliche Infrastruktur

Planen und organisieren Sie Projekte professionell – von der Arbeitsvorbereitung bis zur Logistik und Abfallbewirtschaftung.

Schwerpunkte: Ressourcenplanung, Fachzeichnen, Vorfabrikation, betriebliche Infrastruktur, Lagerung & Transport, Abfallentsorgung, Normen, Richtlinien, Gesetze.

BP-HEI-02: Installation von wärmetechnischen Anlagen

Leiten und überwachen Sie die fachgerechte Installation und den Rückbau von Heizungsanlagen – mit Fokus auf Sicherheit und Qualität.

Schwerpunkte: Baustellenorganisation, Montageleitung, Arbeitssicherheit, Installationstechnik, Koordination mit anderen Gewerken, Rückbau & Recycling.

BP-GEN-01: Teamführung und Ausbildung von Lernenden

Führen Sie Teams kompetent und bilden Sie Lernende professionell aus – mit den richtigen Führungs- und Kommunikationsmethoden.

Schwerpunkte: Kommunikation, Führungsstile, Teamentwicklung, Lernendenausbildung, Mitarbeiterförderung.

BP-HEI-03: Wärmeerzeugung

Verstehen und bestimmen Sie die Energieversorgung und Wärmeerzeugung in modernen Heizsystemen.

Schwerpunkte: Wärme- und Strömungslehre, Hydraulik, Wärmeerzeuger (Wärmepumpe, Öl-/Gasheizung, Fernwärme), Solarthermie, Photovoltaik.

BP-HEI-04: Akquise von Installationsprojekten

Führen Sie Kundengespräche, erstellen Sie Angebote und begleiten Sie Projekte – von der Anfrage bis zur Rechnungsstellung.

Schwerpunkte: Kundengespräche, Verkaufstechniken, Kalkulation, Angebote/Offerten, Projektabschluss, Rechnungswesen.

BP-HEI-05: Wärmeverteilung und Wärmeabgabe

Bestimmen und dimensionieren Sie Wärmeverteilungssysteme und Wärmeabgabe für optimale

Behaglichkeit.





Schwerpunkte: Rohrleitungssysteme, Armaturen, Dämmung, Heizkörper, Flächenheizung, Komfortlüftung.

BP-HEI-06: Inbetriebsetzung und Instandhaltung


Setzen Sie Anlagen professionell in Betrieb und sichern Sie deren langfristigen Betrieb durch gezielte Instandhaltung.


Schwerpunkte: Hydraulik, MSR-Technik, Inbetriebnahme, Abnahmeprotokolle, Service & Wartung.

Zulassungsvoraussetzungen zur Berufsprüfung (eidg. Fachausweis)

-  **Grundausbildung & Berufserfahrung**
 - Heizungsinstallateur/in (EFZ) + mind. 2 Jahre Praxis
 - Sanitärinstallateur/in (EFZ) + mind. 3 Jahre Praxis
 - Andere verwandte Berufe + mind. 4 Jahre Praxis (Zulassung nach Prüfung durch QS-Kommission suissetec)
-  **Weiterbildung**
 - Erfolgreich abgeschlossene Modulprüfungen des Bildungsgangs oder anerkannte Gleichwertigkeit
 - Berufsbildner-/innen-Kurs mit eidgenössischer Anerkennung
-  **Berufserfahrung**
 - Zählt ab Lehrabschluss bis zum Anmeldeschluss zur Abschlussprüfung, inklusive Praxis während des Lehrgangs
-  **Tipp:**

Bei Unsicherheit über die Zulassung kontaktieren Sie die QS-Kommission:

 examen@suissetec.ch

 043 244 73 45