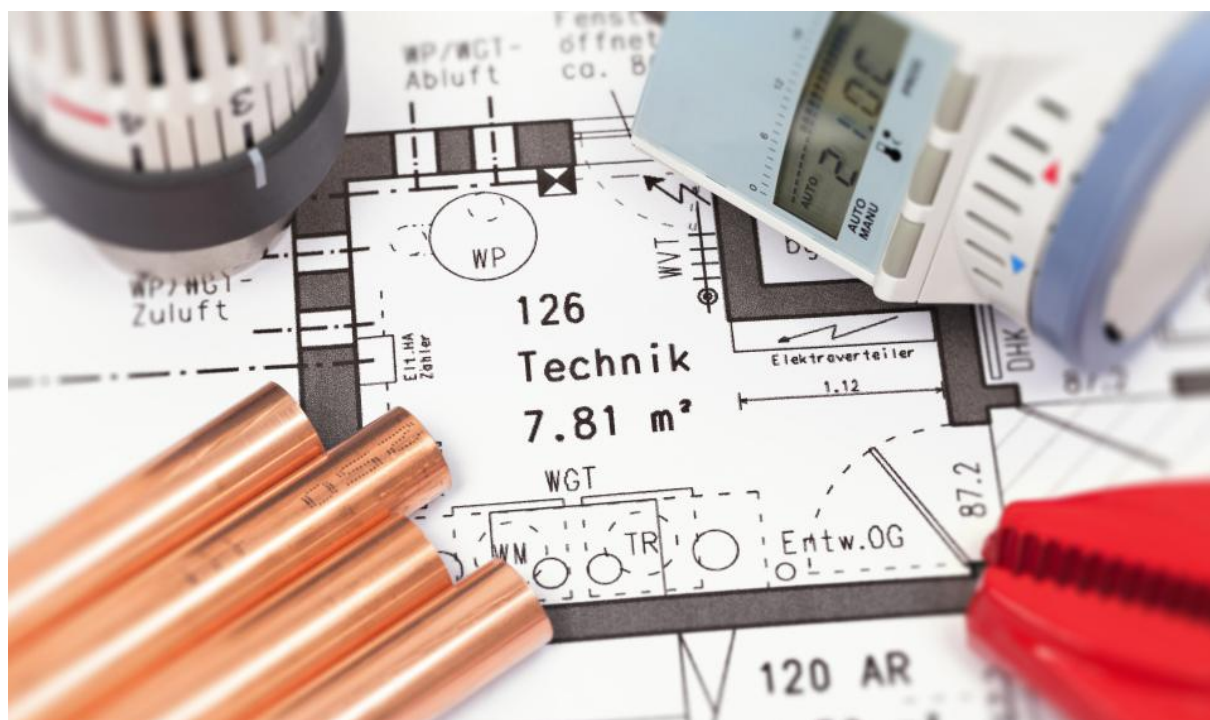


# Contremaître en chauffage

avec brevet fédéral



Vous ne voulez pas seulement collaborer, mais aussi gérer des projets, diriger des équipes et prendre des responsabilités ?

Cette formation continue fera de vous une figure clé de la technique du bâtiment :

De la planification à la mise en service, vous contrôlez des systèmes de chauffage et de refroidissement complexes de manière efficace, durable et prévoyante. En tant que manager recherché, vous veillez à un climat intérieur confortable et à la durabilité et à l'efficacité des systèmes de chauffage, gardez un climat intérieur optimal et des conditions de travail sûres – et façonnez ainsi l'avenir de l'artisanat. Compact. Pratique. Avec un brevet fédéral.

**Commencez dès maintenant et faites passer votre carrière au niveau supérieur !**

## **Présentation brève des modules – Contremaître en chauffage**

### **EP-CHA-01 : PREPTRAV / Préfabrication / Infrastructure de l'entreprise**

**Planifiez et organisez des projets de manière professionnelle, de la préparation des travaux à la logistique et à la gestion des déchets.**

**Focus :** Planification des ressources, dessin technique, préfabrication, infrastructure de l'entreprise, stockage et transport, élimination des déchets, collaboration, normes, directives, lois.

---

### **EP-CHA-02 : Montage d'installations thermiques**

**Gérer et superviser l'installation et le démontage professionnels d'installations de chauffage, en mettant l'accent sur la sécurité et la qualité.**

**Focus :** Organisation de chantier, gestion du montage, sécurité au travail, technique d'installation, coordination avec d'autres corps d'état, démontage et recyclage.

---

### **EP-GEN-01 : Conduite d'équipes et formation d'apprentis**

**Dirigez des équipes de manière compétente et formez les apprentis de manière professionnelle, avec les bonnes méthodes de leadership et de communication.**

**Focus :** Communication, styles de leadership, développement d'équipe, formation des apprentis, développement des employés.

---

### **EP-CHA-03 : Production de chaleur**

**Comprendre et déterminer l'approvisionnement en énergie et la production de chaleur dans les systèmes de chauffage modernes.**

**Focus :** Théorie de la chaleur et des flux, hydraulique, générateurs de chaleur (pompe à chaleur, chauffage fioul/gaz, chauffage urbain), énergie solaire thermique, photovoltaïque.

---

### **EP-CHA-04 : Acquisition de mandats de projets d'installations thermiques**

**Organisez des réunions avec les clients, préparez des devis et accompagnez les projets – de la demande à la facturation.**

**Focus :** Rendez-vous clients, techniques de vente, calcul, offres/offres, réalisation de projet, comptabilité.

---

**EP-CHA-05 : Distribution et émission de chaleur**

**Déterminez et dimensionnez les systèmes de distribution de chaleur et l'émission de chaleur pour un confort optimal.**

**Focus :** Système de tuyauterie, robinetterie, isolation, radiateurs, chauffage de surface, ventilation de confort.

---





**EP-CHA-06 : Mise en service et maintenance**

**Mettez les systèmes en service de manière professionnelle et assurez leur fonctionnement à long terme grâce à une maintenance ciblée.**


**Focus :** hydraulique, électrotechnique, MCR, mise en service, protocoles de réception, service et maintenance.

---

**✓ Conditions d'admission à l'examen professionnel (Brevet fédéral)**

-  **Formation de base et expérience professionnelle**
  - Installateur de chauffage (CFC) + au moins 2 ans d'expérience pratique
  - Installateur sanitaire (CFC) + au moins 3 ans d'expérience
  - Autres professions connexes + au moins 4 ans d'expérience (admission après examen de la Commission QS suissetec)
-  **Enseignement supérieur**
  - Examens de module du programme d'études ou équivalence reconnue
  - Cours de formation professionnelle reconnu par la Confédération
-  **Expérience professionnelle**
  - A Compter de la fin de l'apprentissage jusqu'à la date limite d'inscription à l'examen final, y compris l'expérience pratique pendant le cours
-  **Conseil :**

Si vous avez des doutes concernant l'admission, contactez la commission QS :

 [examen@suissetec.ch](mailto:examen@suissetec.ch)
- Téléphone 043 244 73 49