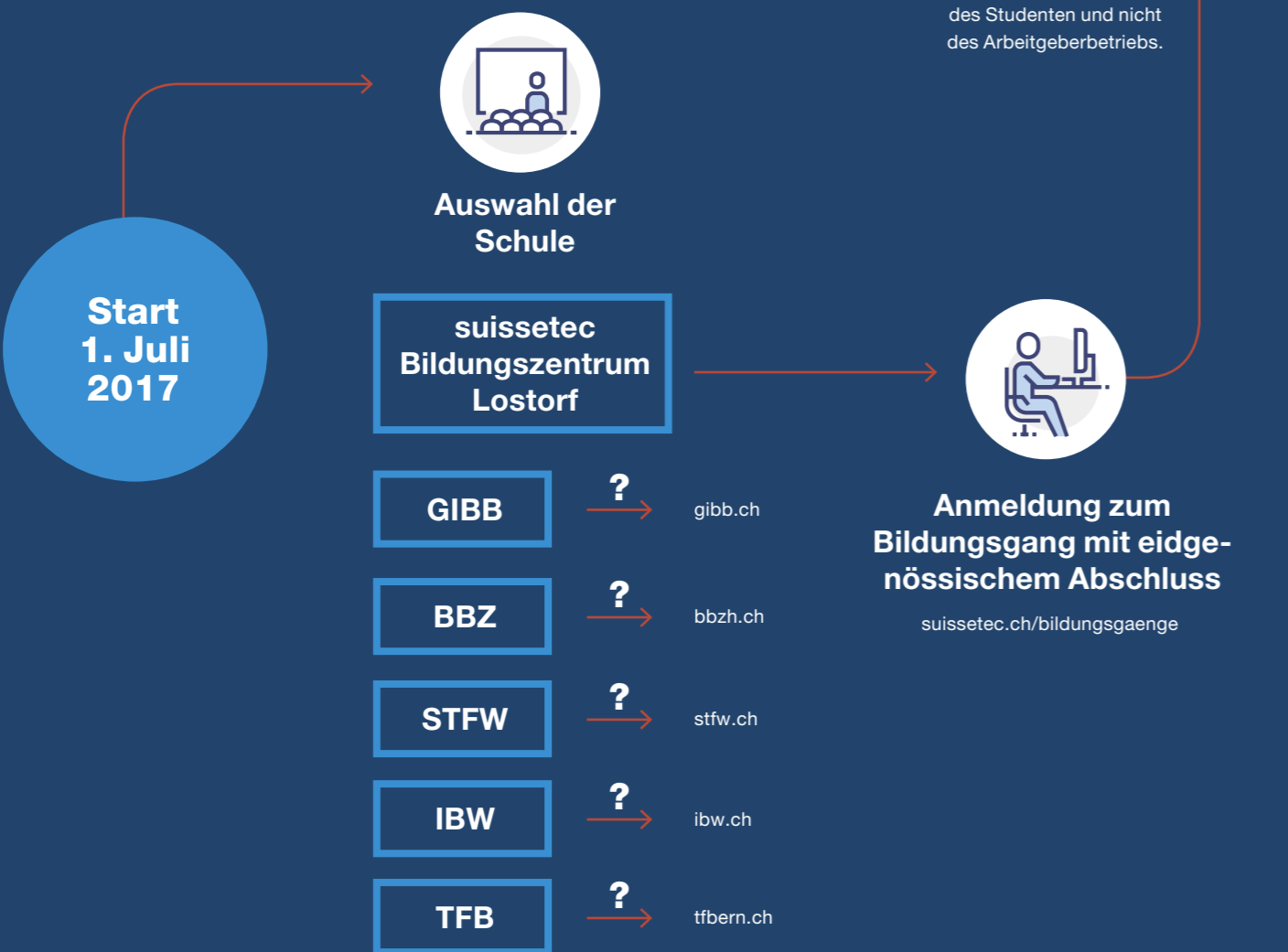
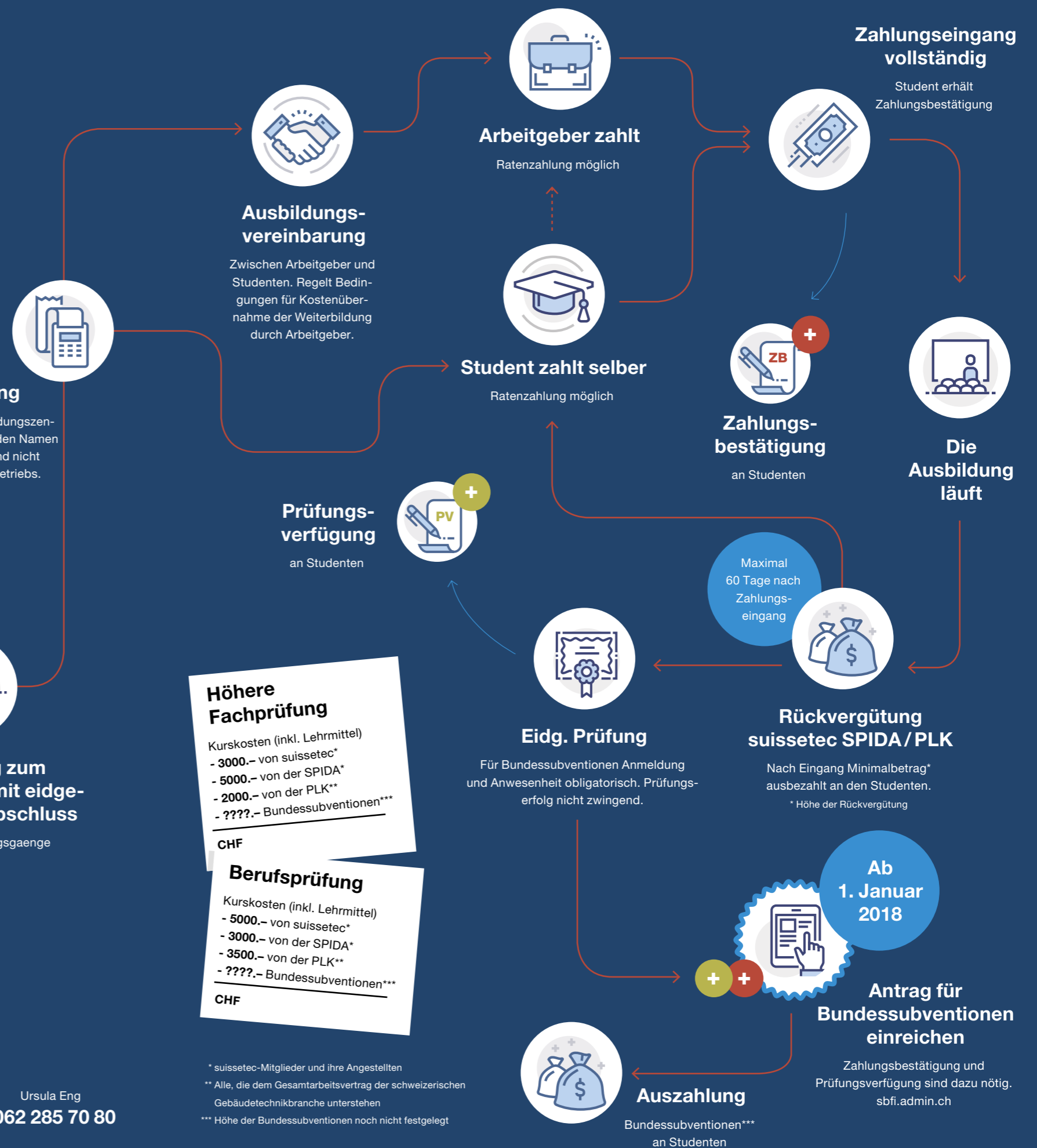


# Der neue Weg zu Subventionen für Bildungsgänge

Bildungsgänge mit einem eidgenössisch anerkannten Abschluss werden neu vom Bund direkt unterstützt. Die Gelder sind an die Person gebunden. Was beachtet werden muss und wie das Vorgehen ist, beschreibt «Der neue Weg zu Subventionen für Bildungsgänge»:



Ursula Eng  
062 285 70 80



**Höhere Fachprüfung**  
Kurskosten (inkl. Lehrmittel)  
- 3000.- von suissetec\*  
- 5000.- von der SPIDA\*  
- 2000.- von der PLK\*\*  
- ????.- Bundessubventionen\*\*\*  
CHF

**Berufsprüfung**  
Kurskosten (inkl. Lehrmittel)  
- 5000.- von suissetec\*  
- 3000.- von der SPIDA\*  
- 3500.- von der PLK\*\*  
- ????.- Bundessubventionen\*\*\*  
CHF

\* suissetec-Mitglieder und ihre Angestellten  
 \*\* Alle, die dem Gesamtarbeitsvertrag der schweizerischen Gebäudetechnikbranche unterstehen  
 \*\*\* Höhe der Bundessubventionen noch nicht festgelegt